

<新築オフィスビルのご案内>

岡山DAIKU 1123.BLDG

CBRE

2023年7月竣工予定

- + 美しいガラスファサード
- + プレミアムラウンジ利用可
- + 多様な面積バリエーション

Contacts

中本 亮翔

Property Manager

090-9468-1683

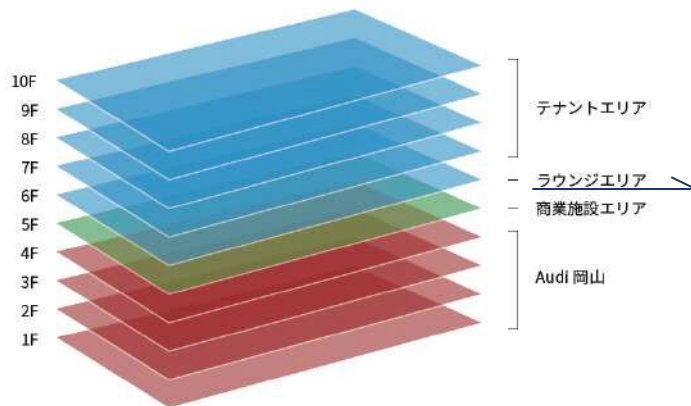
ryoto.nakamoto@cbre.co.jp



所在地	岡山市北区大供3丁目1-20
交通	JR「岡山」駅 徒歩14分 バス停「山陽新聞社前・杜の街入口」 徒歩5分
構造/規模	鉄骨造（新耐震）/地上10階建
竣工	2023年7月（予定）
基準階面積	288.64坪（954.21㎡）
延床面積	3,629.81坪（11,999.39㎡）
空調	個別空調
天井高	2,650mm
床構造	OAフロア（H=50mm）
エレベータ	人荷用2基・人荷用兼非常用1基
駐車場	併設タワーパーキング：38台 5F屋外駐車場：16台 敷地外駐車場：24台（11月から）



6階にプレミアムラウンジを設置。貸し会議室や個室ブースの利用で先進のオフィスワークに対応



6階プレミアムラウンジ
ご入居者様において無料でご利用いただけます。
※会議室、個室ブースは有料

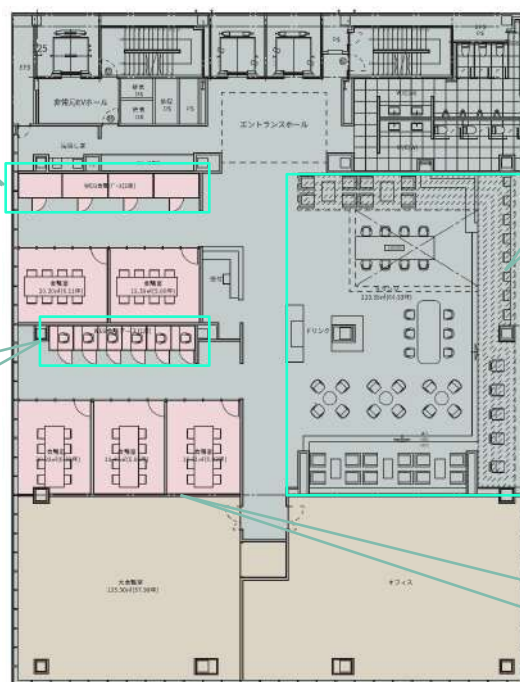
6階
平面図



個室ブース (2名席 4室)



個室ブース (1名席 6室)



※掲載の図面は変更となる場合がございます。



プレミアムラウンジ

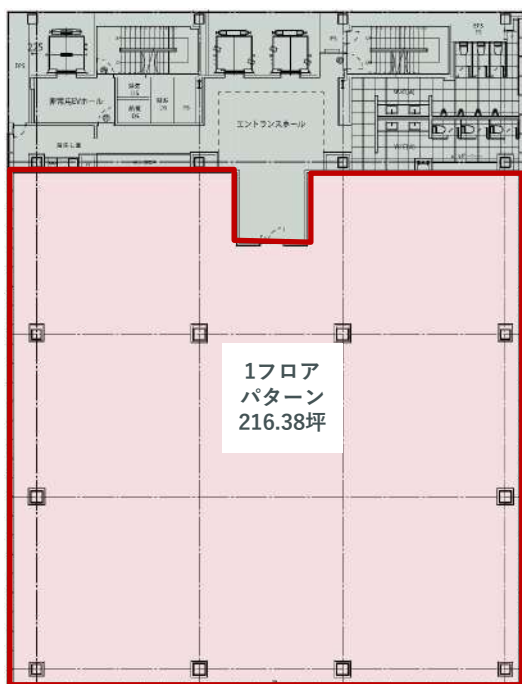


時間貸し会議室 (有料)

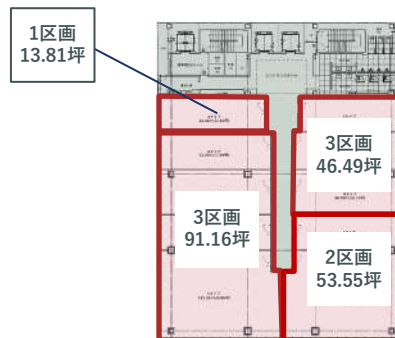
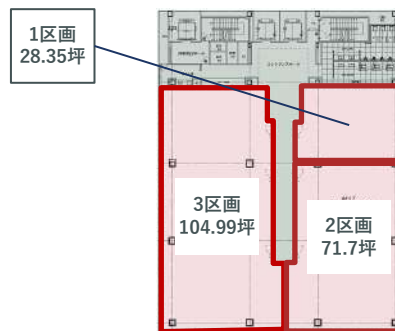
8席 会議室 5室を完備 レイアウト変更により最大60席を確保する大会議室のご利用が可能です。

-個室ブース (有料) -
天井付タイプで遮音性に優れ、WEB会議等集中したい場合におすすめです。また天井にダウンライト、換気ファン、電源、USB電源等を完備しております。

1フロア約216坪から最小約13坪まで多様な面積 バリエーションのご提案が可能



※掲載の図面は変更となる場合がございます。



1フロア216.38坪レイアウトパターン
(座席数：63席)



104.99坪レイアウトパターン
(座席数：37席)

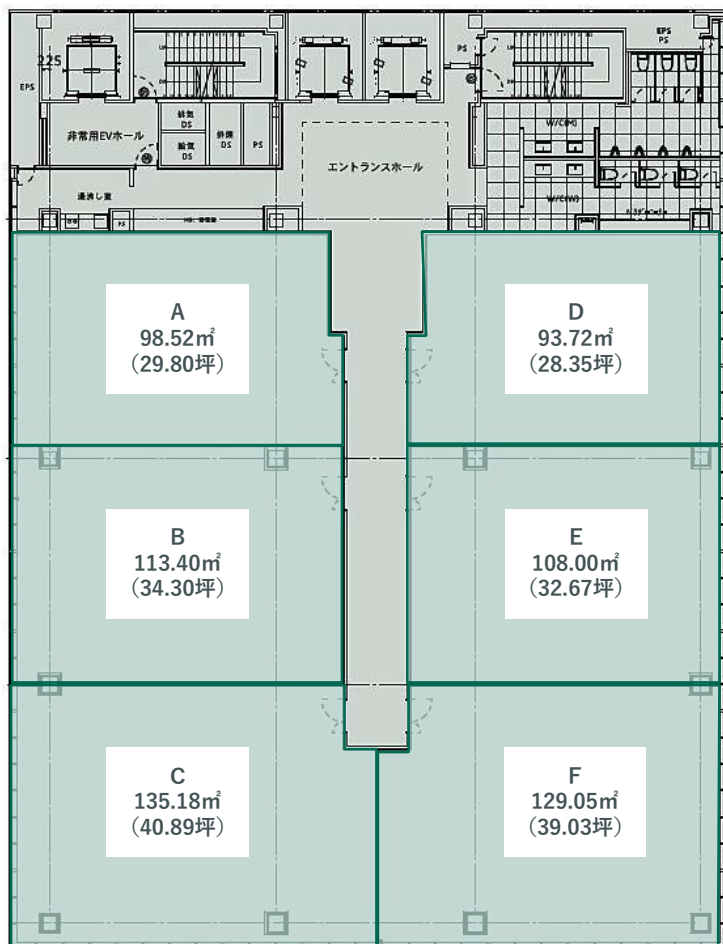


29.80坪レイアウトパターン
(座席数：17席)

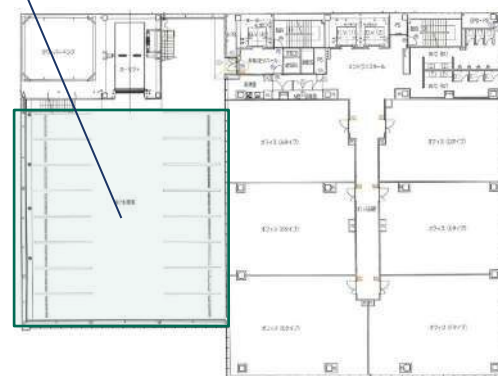


5階、8～10階

平面図



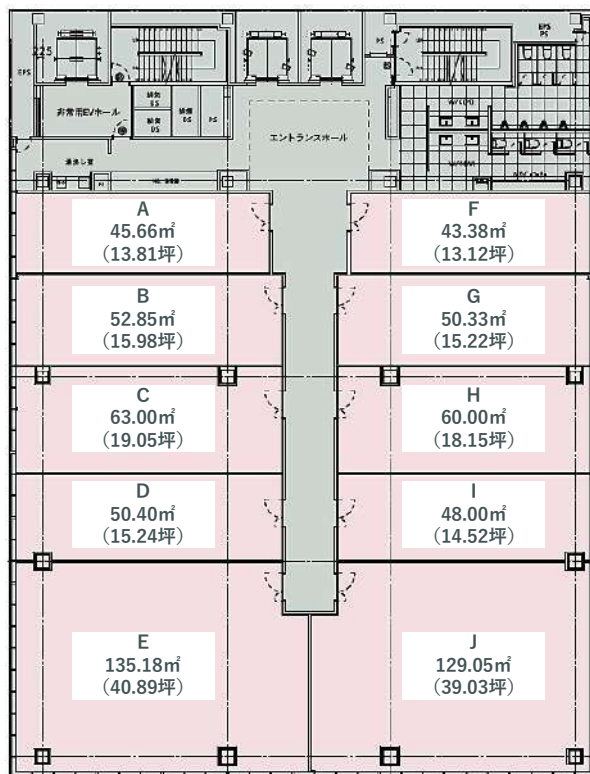
5階 (屋外駐車場 16台)



タイプ	面積	賃料	共益費	敷金	入居可能日
A	98.52m ² (29.80坪)	16,000円	共益費込	10ヵ月	2023年7月
B	113.40m ² (34.30坪)	16,000円	共益費込	10ヵ月	2023年7月
C	135.18m ² (40.89坪)	16,000円	共益費込	10ヵ月	2023年7月
D	93.72m ² (28.35坪)	16,000円	共益費込	10ヵ月	2023年7月
E	108.00m ² (32.67坪)	16,000円	共益費込	10ヵ月	2023年7月
F	129.05m ² (39.03坪)	16,000円	共益費込	10ヵ月	2023年7月

7階

平面図



タイプ	面積	賃料	共益費	敷金	入居可能日
A	45.66㎡ (13.81坪)	16,000円	共益費込	10ヵ月	2023年7月
B	52.85㎡ (15.98坪)	16,000円	共益費込	10ヵ月	2023年7月
C	63.00㎡ (19.05坪)	16,000円	共益費込	10ヵ月	2023年7月
D	50.40㎡ (15.24坪)	16,000円	共益費込	10ヵ月	2023年7月
E	135.18㎡ (40.89坪)	16,000円	共益費込	10ヵ月	2023年7月
F	43.38㎡ (13.12坪)	16,000円	共益費込	10ヵ月	2023年7月
G	50.33㎡ (15.22坪)	16,000円	共益費込	10ヵ月	2023年7月
H	60.00㎡ (18.15坪)	16,000円	共益費込	10ヵ月	2023年7月
I	48.00㎡ (14.52坪)	16,000円	共益費込	10ヵ月	2023年7月
J	129.05㎡ (39.03坪)	16,000円	共益費込	10ヵ月	2023年7月

契約詳細

- 【契約期間】・普通借家契約2年（以降2年毎自動更新）
- 【敷金償却】・なし
- 【更新料】・なし

管理詳細

- 【物件使用時間】・24時間可
- 【ビル開閉時間】・※下記以外はセキュリティカードで通用口より24時間入退館可能
・月～金 7:00～19:00

設備詳細

- 【空調】・個別空調
- 【警備】・機械警備
- 【駐車場設備】・機械式駐車場 併設タワーパーキング（全38台）
全長5,300mm×全幅2,050mm×全高1,550mm×重量2,500kg
・5階屋外駐車場（全16台）
カゴ寸法 W2,800×L6,300×H2,500
・敷地外駐車場（全24台） 11月ごろ開設予定
- 【駐輪場】・別途設置予定
- 【社名案内板】・入居時に限り貸主の費用負担（色：指定あり 字体：指定あり）
- 【喫煙スペース】・4階にて喫煙室あり

諸費用について

- 【電気代】・個別メーターで課金 電力供給会社請求金額による変動単価
- 【その他実費】・入退館カードの追加発行（紛失時は抹消手数料）
（当初カード3枚貸与発行いたします。）
・追加発行費用 別途
- 【6階貸し会議室】・大会議室（最大60席） 調整中
・中会議室（8席） 調整中
- 【6階個室ブース】・2席用 調整中
・1席用 調整中

MEMO

CONTACTS

シービーアールイー株式会社 広島支店

〒730-0036 広島県広島市中区袋町3-17 シシンヨービル6階

プロパティマネジメント部 広島

中本 亮翔 Ryoto Nakamoto

090-9468-1683

ryoto.nakamoto@cbre.co.jp