

太陽生命岡山柳町ビル

■岡山県 ■岡山市

外観



アクセス



所在地	岡山県 岡山市 北区 柳町 1-1-27
交通アクセス	JR「岡山」駅より徒歩8分

物件概要

規模	地上9階 / 塔屋1階
延床面積	2,376.46坪 (7,856.05㎡)
基準階面積	183.55坪 (606.77㎡)
竣工年	S62 (1987) 年 6月 (新耐震基準)
構造	鉄骨鉄筋コンクリート造
天井高	2,500mm
床荷重	300kg/㎡
エレベーター	乗用15人乗×2基、人荷用1基
空調方式	個別空調方式
駐車場台数	立体駐車場60台 平面駐車場1台
管理会社	グローブシップ(株)
備考	2階 貸会議室あり

空室状況

フロア	面積		入居時期	備考
	(㎡)	(坪)		
別紙図面のとおり				

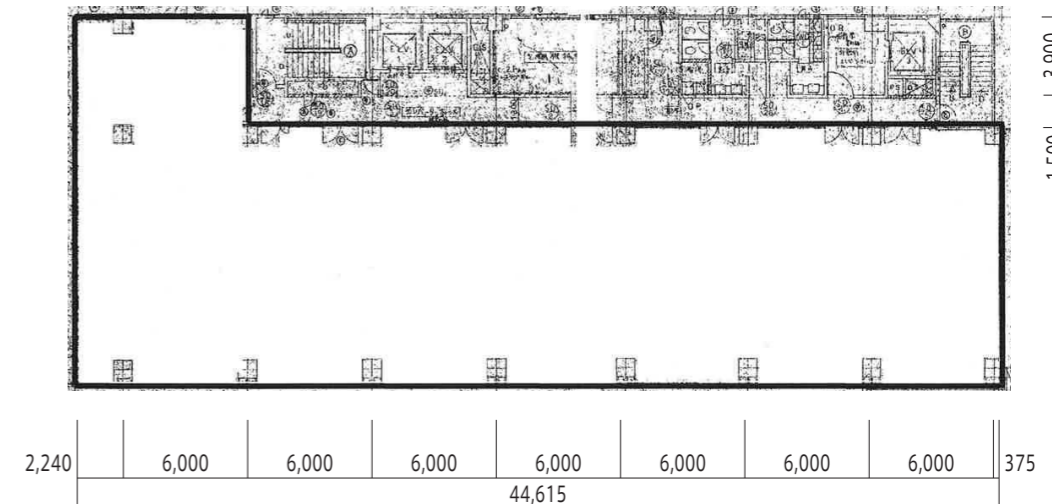
お問い合わせ先

太陽生命保険(株) 不動産部テナント営業課 TEL ☎ 03-3272-6490
 (株)大林組 広島支店 営業第一部 TEL ☎ 082-242-5016
 同 開発推進第一部 TEL ☎ 03-5769-1223



太陽生命

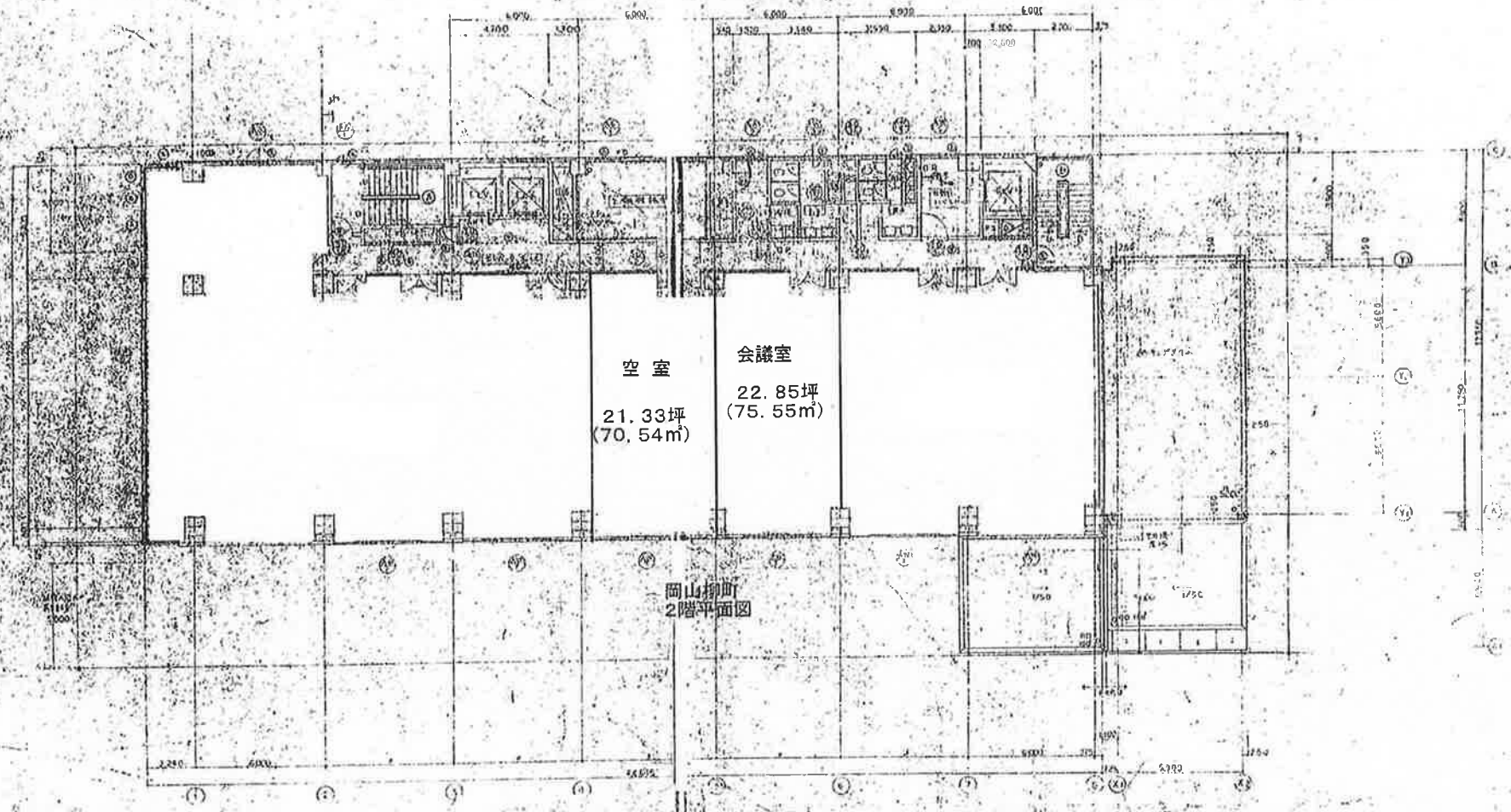
基準階平面図



基準階



面積(坪)	0.00
容積率	100%
延床面積	1,100.00
床面積	1,100.00
床面積	1,100.00
床面積	1,100.00
床面積	1,100.00
床面積	1,100.00



空室
21.33坪
(70.54m²)

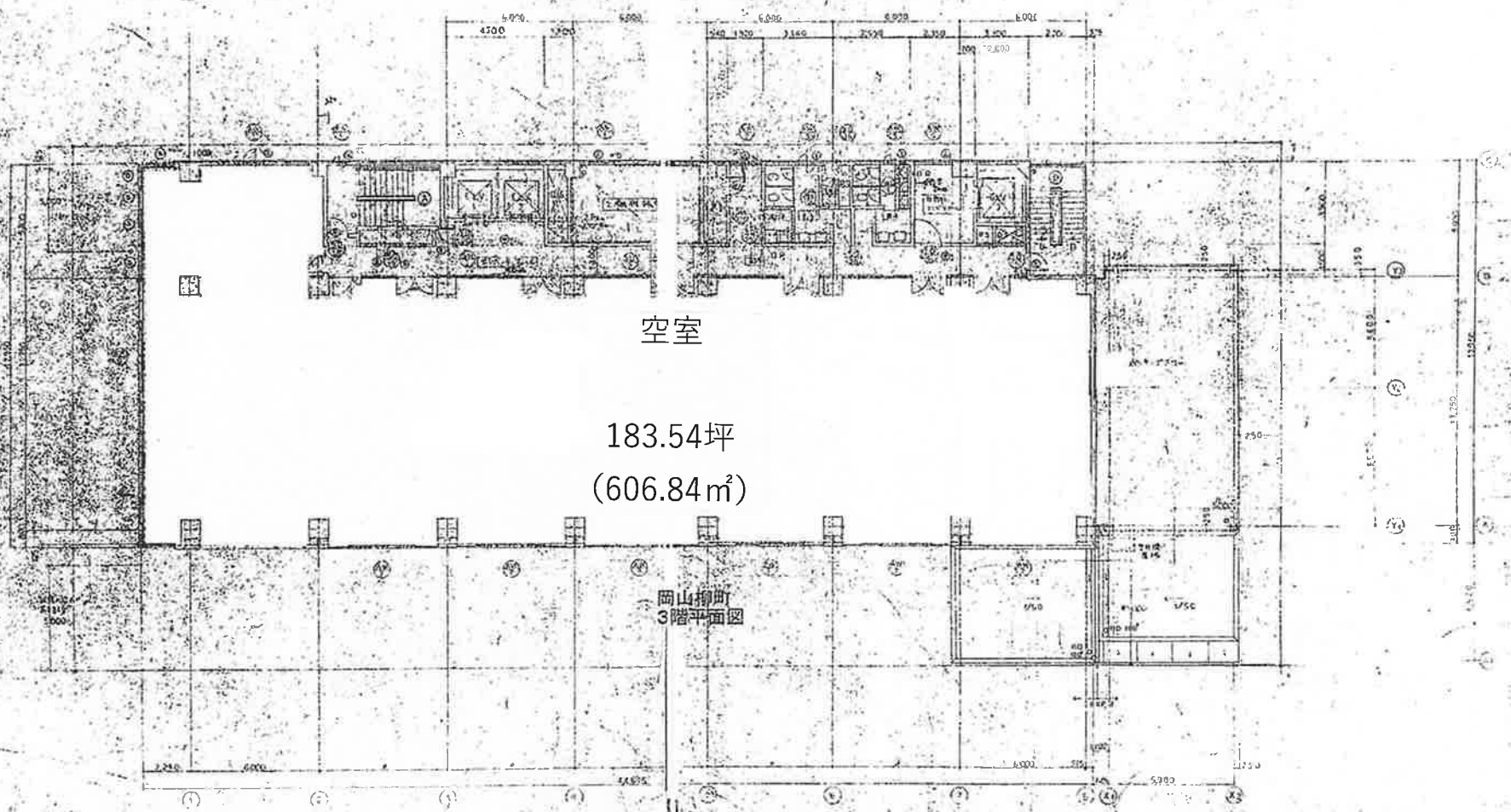
会議室
22.85坪
(75.55m²)

岡山柳町
2階平面図

2-9 空室		2-9 会議室		2-9 廊下		2-9 階段		2-9 玄関		2-9 設備	
面積	21.33坪	面積	22.85坪	面積	10.00坪	面積	10.00坪	面積	10.00坪	面積	10.00坪
容積	21.33坪	容積	22.85坪	容積	10.00坪	容積	10.00坪	容積	10.00坪	容積	10.00坪

設計者	大井 昭一	監理者	大井 昭一	施工者	大井 昭一	完成年月	2010年
所在地	岡山県岡山市北区	建築士事務所	大井 昭一	建築士	大井 昭一	図面番号	2-9 2階平面図
図面名称	岡山柳町 2階平面図			縮尺	1/100	製図者	大井 昭一

柱間幅 (mm)	柱間幅 (mm)
柱間幅 1200	柱間幅 900
柱間幅 1000	柱間幅 1500
柱間幅 2500	柱間幅 2500
柱間幅 4000	柱間幅 1500
柱間幅 5000	柱間幅 1500



空室
183.54坪
(606.84m²)

岡山柳町
3階平面図

柱間幅 (mm)	柱間幅 (mm)	柱間幅 (mm)	柱間幅 (mm)	柱間幅 (mm)	柱間幅 (mm)
A 5000	B 4500	C 4000	D 3500	E 3000	F 2500
V 1000	V 1000	V 1000	V 1000	V 1000	V 1000
柱間幅 1000	柱間幅 1000	柱間幅 1000	柱間幅 1000	柱間幅 1000	柱間幅 1000
柱間幅 1000	柱間幅 1000	柱間幅 1000	柱間幅 1000	柱間幅 1000	柱間幅 1000