

太陽生命岡山ビル

■岡山県 ■岡山市

外観



物件概要

規模	地上8階 / 塔屋1階
延床面積	963.77坪 (3,186.03㎡)
基準階面積	84.20坪 (278.34㎡)
竣工年	S54 (1979) 年4月
構造	鉄骨鉄筋コンクリート造 陸屋根
天井高	2,500mm
床荷重	300kg/㎡
エレベーター	乗用9人乗×2基
空調方式	個別空調方式
駐車場台数	立体駐車場20台
管理会社	グローブシップ(株)
備考	H20年度耐震改修完了

アクセス



所在地	岡山県 岡山市 北区 中山下 1-2-3
交通アクセス	東山本線「柳川」駅より徒歩3分

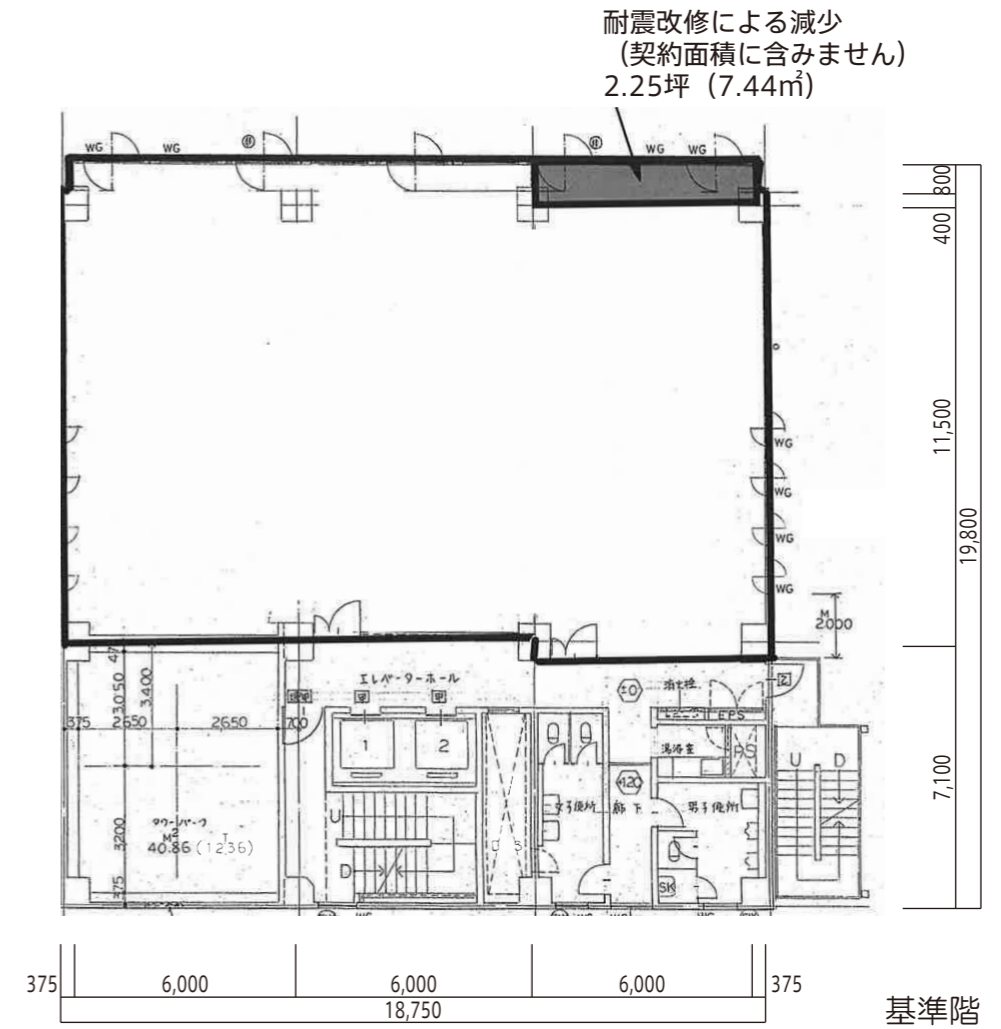
空室状況

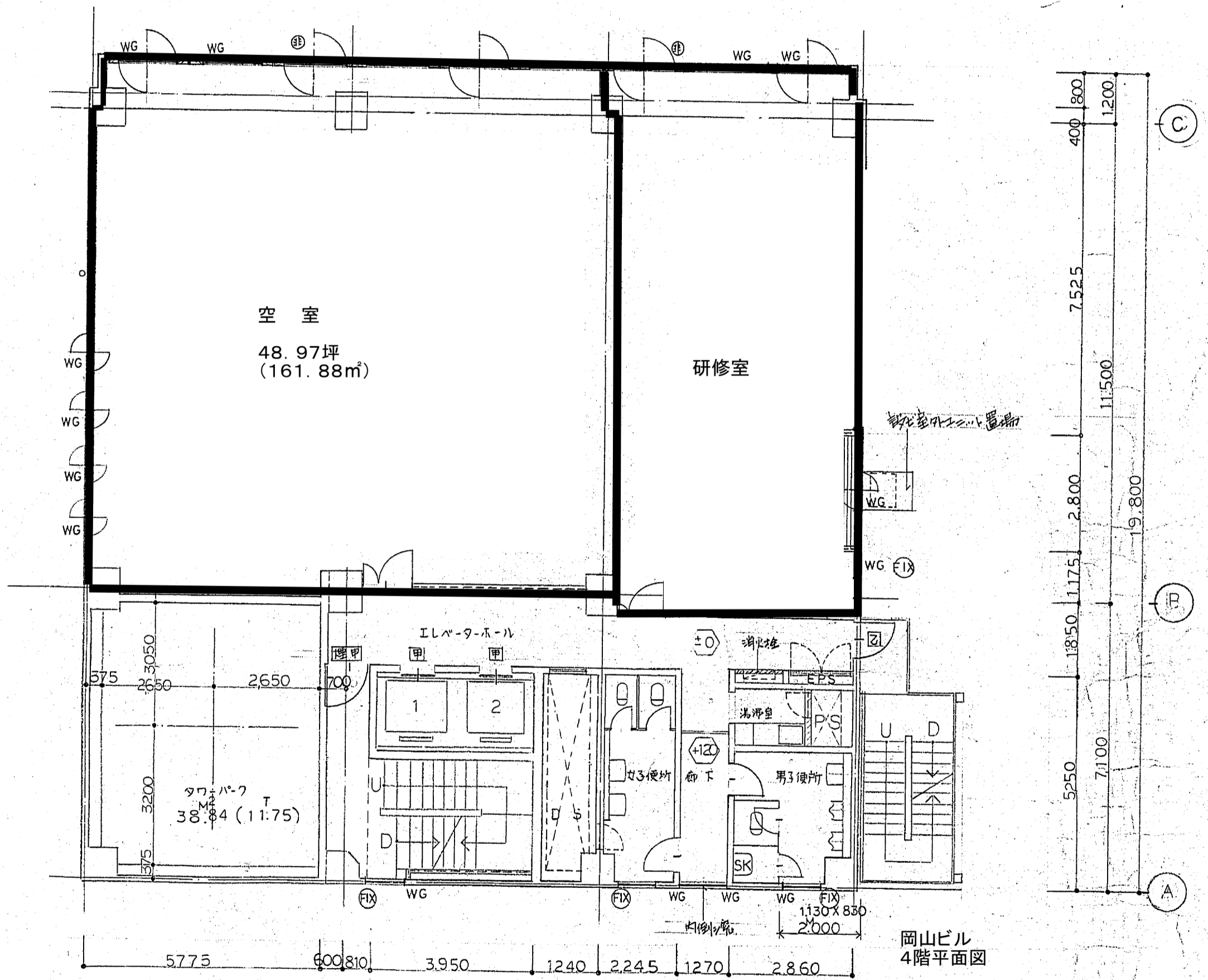
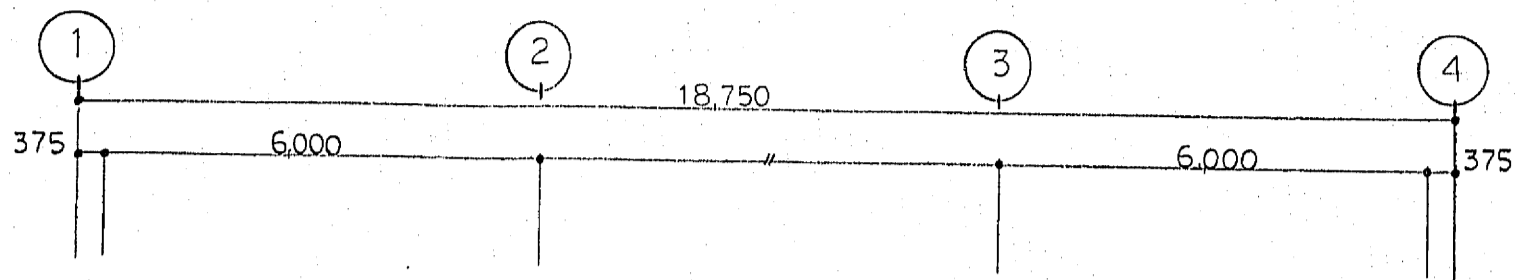
フロア	面積		入居時期	備考
	(㎡)	(坪)		
別紙図面のとおり				

お問い合わせ先

太陽生命保険(株) 不動産部テナント営業課 TEL ☎ 03-3272-6490
 (株)大林組 広島支店 営業第一部 TEL ☎ 082-242-5016
 同 開発推進第一部 TEL ☎ 03-5769-1223 ~ 4

基準階平面図





4F 平面図