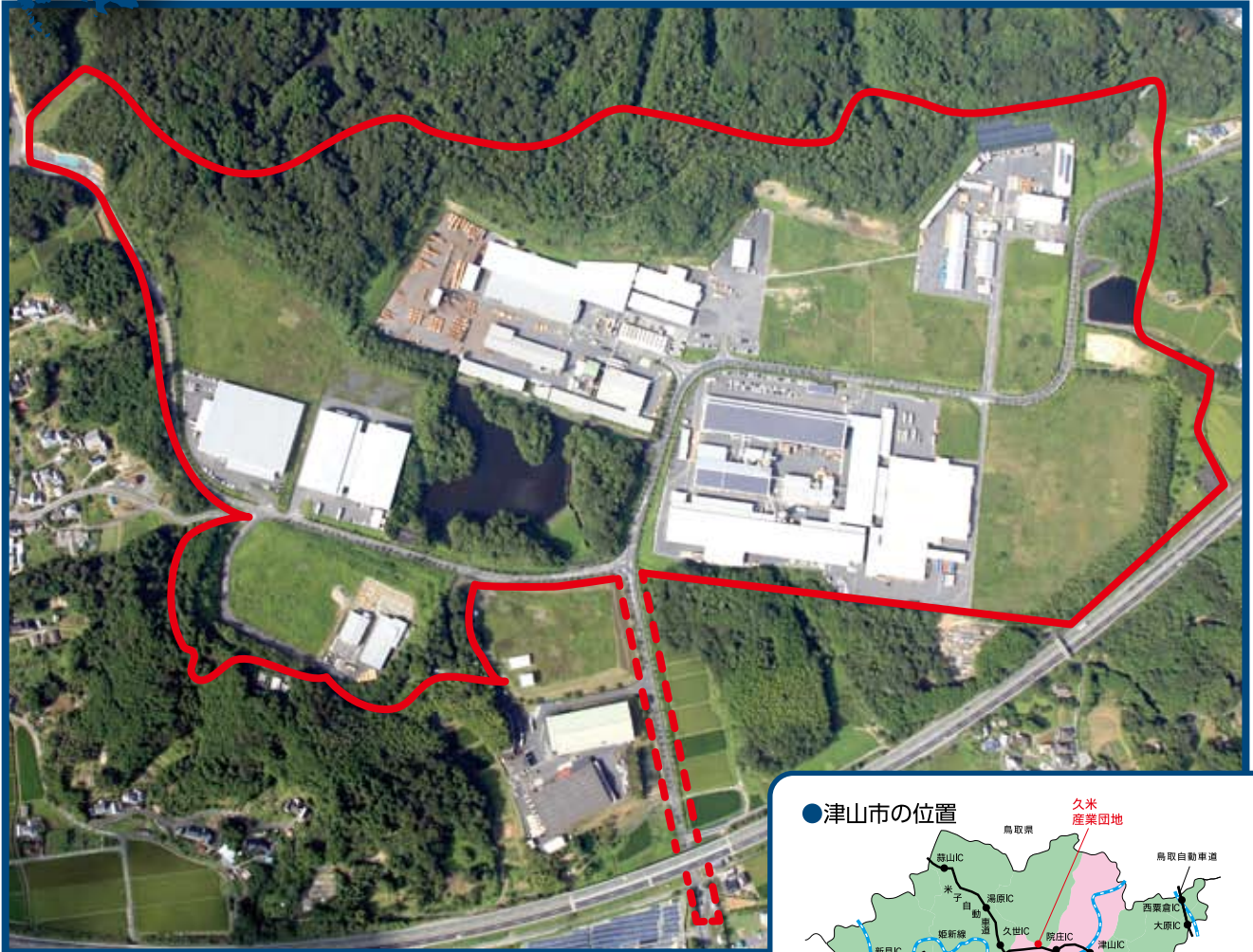


# 2

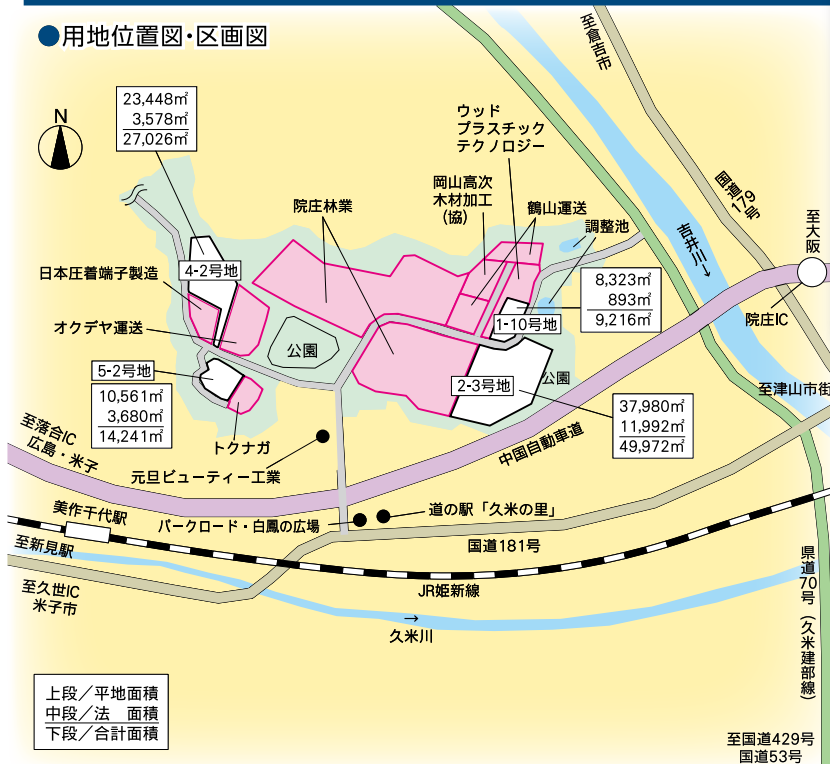
# くめ 久米産業団地

ホームページ [http://yappari-okayama.com/danchi/02\\_kume.php](http://yappari-okayama.com/danchi/02_kume.php)

●所在地/岡山県津山市くめ ●事業主体/岡山県 ●造成現況/造成済(平成5年度完了)



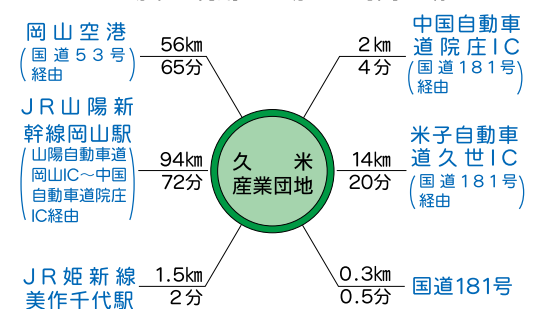
●用地位置図・区画図



●津山市の位置



●自動車を利用した場合の時間・距離



開発総面積	58.1ha		分譲用地面積	38.2ha			
分譲可能面積	区画名	面積			地域指定等 過疎地域 農工地区 非線引都市計画区域 (用途無指定)	建ぺい率 60%	容積率 200%
		全体	平地	法面			
	1-10号地	9,216㎡ (2,788坪)	8,323㎡ (2,518坪)	893㎡ (270坪)			
	2-3号地	49,972㎡ (15,117坪)	37,980㎡ (11,489坪)	11,992㎡ (3,628坪)			
	4-2号地	27,026㎡ (8,175坪)	23,448㎡ (7,093坪)	3,578㎡ (1,082坪)			
	5-2号地	14,241㎡ (4,308坪)	10,561㎡ (3,195坪)	3,680㎡ (1,113坪)			
計	100,455㎡ (30,388坪)	80,312㎡ (24,295坪)	20,143㎡ (6,093坪)				
分譲単価	平地:区画により、9,400円/㎡~10,100円/㎡ (31,000円/坪~33,300円/坪) 程度 法面:平地の1/10程度の単価 ※分譲時に鑑定評価をして決まります						
インフラ	電力供給	普通高圧 (6.6kV) が団地内を通過、特別高圧 (66kV) に隣接					
	用水供給	工業用水道 1,400㎡/日、上水道 970㎡/日					
	排水処理	自社処理後、公共下水道へ排水					
分譲方法	一括分譲、割賦分譲、貸付特約付分譲、事業用借地						
補助金	県	新企業立地促進補助金、新物流施設誘致促進補助金、大型投資・拠点化促進補助金					
	市	津山市企業立地雇用促進奨励金、津山市大規模工場等立地促進奨励金、津山市企業立地促進利子助成金					
融資	その他	日本政策金融公庫による低利融資					※個別審査あり
税	県	事業税 (3年間課税免除)、不動産取得税 (課税免除)		※一定の要件を満たす必要がある			
	市	固定資産税 (3年間課税免除)		※一定の要件を満たす必要がある			
その他	団地特例 (緑地等の面積率の特例) の適用あり						

## 市町村紹介 ようこそ津山市へ

津山市は古くから今日に至るまで、一貫して岡山県北・美作地方の拠点として、政治・経済・文化の中心的役割を担ってきた地域です。現在も津山城跡を中心に昔日の面影や文化の香りを残しつつも、周辺には豊かな森や水をたたえる歴史と自然の調和したまちです。

温暖な気候風土で地震等の災害も極めて少なく、市内には中国自動車道のインターチェンジを2箇所所有するなど交通アクセスにも優れており、市内には9つの工業団地に100を超える企業が立地する内陸工業都市として発展しています。

久米産業団地は院庄ICに近接する製造と物流の拠点であり「工業用水の供給」と「手厚い優遇制度」が大きな特徴です。ぜひ、津山市への立地をご検討下さい。心よりお待ちしております。

**人口** 102,626人 (男49,097人、女53,529人) ※岡山県毎月流動人口調査 (平成29年1月1日現在)

<b>労働力</b>	月間平均有効求職者数 (平成27年度)	3,788人 (パートを含む) ※津山公共職業安定所管内		
	新規学卒就職者 (平成28年3月卒) 《県全体》	高校	4,037人 (男 2,606人、女 1,431人)	
		大学等	8,457人 (男 3,370人、女 5,087人)	
		※大学等は、短大、高専、専修学校を含みます。		

**公共施設等** 小学校27校、中学校9校、高校6校、高専1校、短期大学1校、大学1校、保育所・幼稚園・認定こども園43園、病院・診療所112カ所、歯科48カ所

<b>気象</b>	平均気温				降水量 年間
	最高月	最低月	年間	年間	
	平成25年 (8月) 26.6℃	(1月) 1.7℃	14.0℃	1,608mm	
	平成26年 (7月) 25.3℃	(1月) 2.2℃	13.7℃	1,381mm	
	平成27年 (8月) 25.7℃	(1月) 3.0℃	14.2℃	1,639mm	

※津山特別地域気象観測所調べ

### お問い合わせ先

岡山県産業労働部企業誘致・投資促進課	☎ 086(226)7374・7389	FAX 086(226)7800
岡山県東京事務所営業課	☎ 03(5212)9080	FAX 03(5212)9083
岡山県大阪事務所企業誘致グループ	☎ 06(6131)6390	FAX 06(6131)4890
津山市産業経済部企業立地課	☎ 0868(32)2083	FAX 0868(32)2154